

AKS 6600

Horizontale 4-Kopf Schweißmaschine



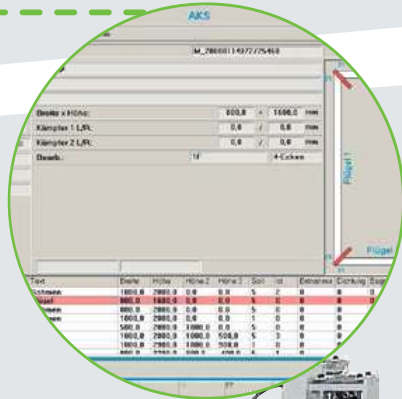
Abbildung ähnlich



PVC Schweißen in ein

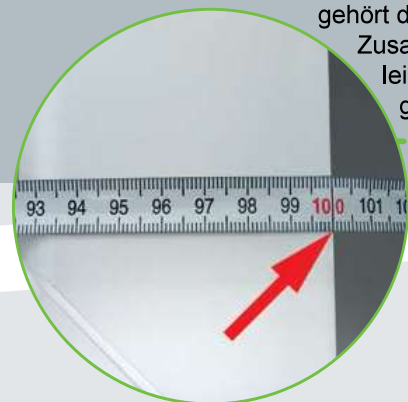
Bedienerfreundliche Nutzung...

Die **IPC-Steuerung** mit hochwertigem Farbbildschirm und Online-Anschlußmöglichkeit garantiert Ihnen eine bedienerfreundliche Benutzung der Maschine sowie eine hervorragende und unkomplizierte Integration und Anbindung zu anderen Maschinen und Fertigungsanlagen.



Kein Nachschneiden...

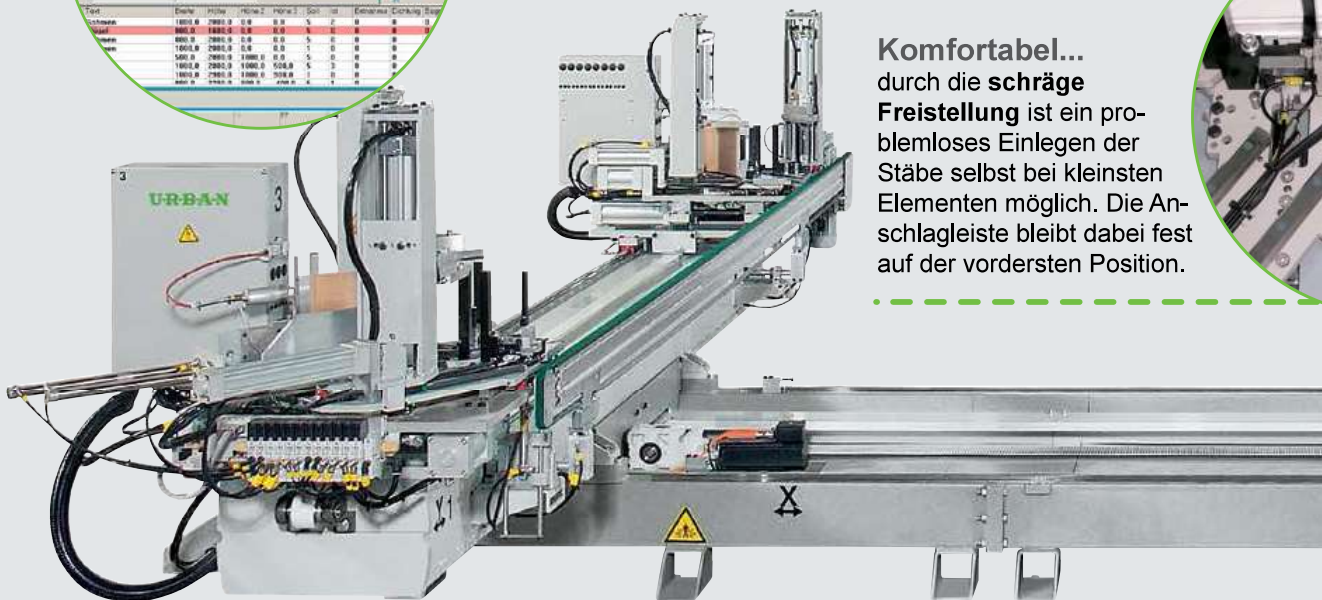
Mit dem **Ausgleichsschweiß** gehört da



Zusat
leist
ga

Komfortabel...

durch die **schräge Freistellung** ist ein problemloses Einlegen der Stäbe selbst bei kleinsten Elementen möglich. Die Anschlagleiste bleibt dabei fest auf der vordersten Position.



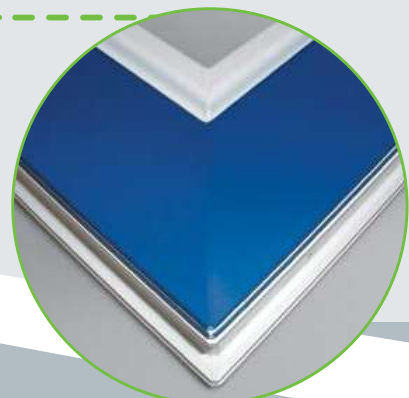
Robuste Konstruktion...

für höchste Ansprüche.
Hochwertiges neues **Fertigungsverfahren** bringt
Kosten-Nutzen-Faktor zum optimalen Verhältnis.

Saubere

Putzergebnisse...

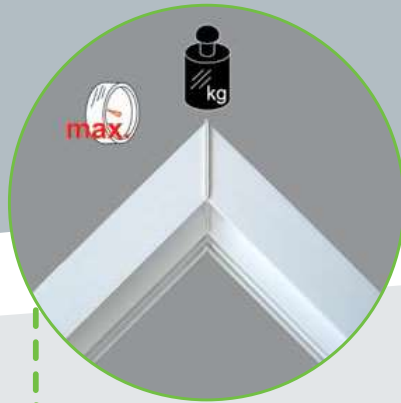
Die automatische **Quetschspaltverstellung*** von 0,2 oder 2,0 mm, wählbar am PC ohne Rüstzeiten oder mechanische Einstellarbeiten ermöglicht Ihnen sauberste Putzergebnisse.



*Als Option erhältlich

ner neuen Dimension

en* ist ein Ausgleich
stäbe möglich. Somit
s Nachschneiden von
zprofilen und Glas-
ten für Sie der Ver-
angenheit an.



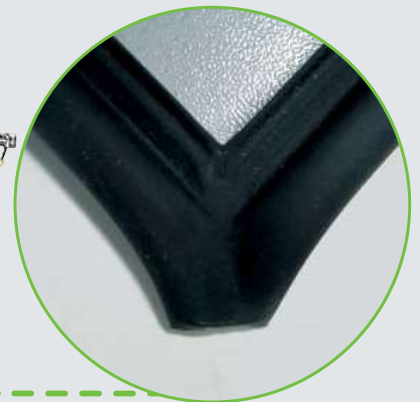
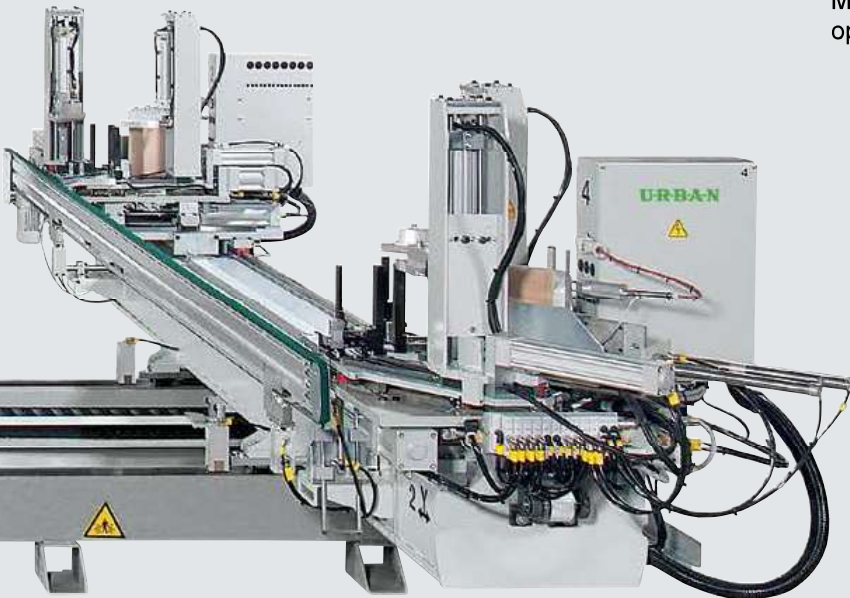
Höchste Eckfestigkeit...

Durch das **Parallelschubverfahren** der Schweißschlitzen verbessern Sie die Eckfestigkeit.



Optimale Ausnutzung...

Mit der Option des **Doppelschweißens*** nutzen Sie die Kapazität Ihrer Maschine und Ihre Produktionsfläche optimal aus.



Enorme Zeitersparnis...

Das **Dichtungsschweißen*** spart Ihnen Arbeit und Zeit: Dichtungsförmiger und Rasterniederhalter für verschweißbare Dichtungen sorgen für ein optimales Putzergebnis bei Profilen mit eingezogener Dichtung.



Flexibel...

Die durchdachte **Anordnung** der Justierplatte und des Heizelementes lassen große Anlageflächen für komplizierte Profilquerschnitte zu.

Minimaler

Produktionsstopp...

Das **Teflonschnellwechselsystem** ermöglicht Ihnen die Erneuerung des heißen Teflons während eines nur minimalen Produktionsstopps ohne dass das Heizelement ausgebaut werden muss.



Unsere Erfahrung - Ihr Vorteil

Mit den horizontalen 4-Kopf-Schweißmaschinen AKS 6605 und 6610 haben wir für Sie eine qualitativ hochwertige und äußerst flexible Maschinenbaureihe entwickelt, die sich optimal Ihren Bedürfnissen anpasst.

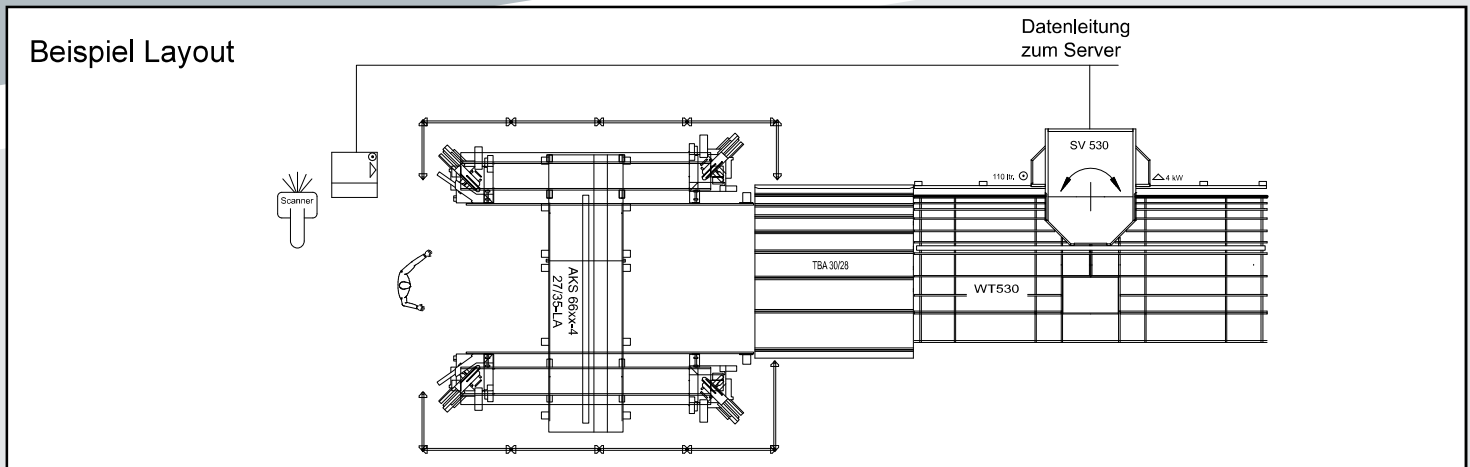
- AKS 6605 mit Schweißraupenbegrenzung 2,0 mm
- AKS 6610 mit Schweißraupenbegrenzung 0,2 mm
(ausgestattet mit beheizten Quetschplatten und nichtrostenden Stahlmessern)

Alle Bauelemente entsprechen unserem hohen Qualitätsstandard – das gibt Ihnen die Gewissheit, dass Sie jederzeit zuverlässig produzieren können. Die gute Zugänglichkeit der einzelnen Module ermöglicht Ihnen eine schnelle und einfache Wartung und Reinigung der Maschine.

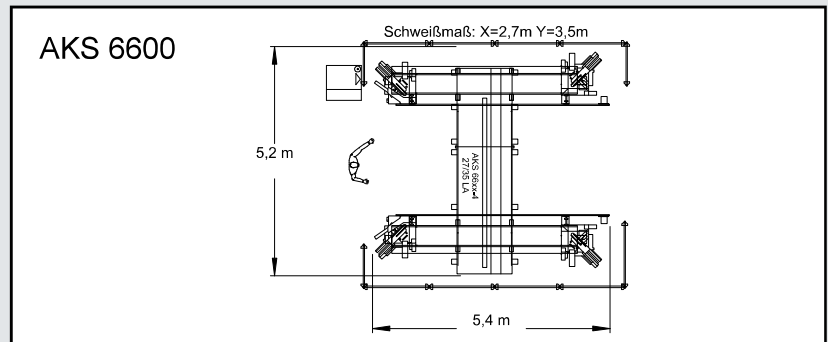
Ein großes Plus für die Bedienerfreundlichkeit ist das schräge Freistellen der vorderen Spannerschlitten. Durch diese Funktion ist ein problemloses und ergonomisches Einlegen selbst bei kleinsten Elementen möglich. Ein weiteres Plus ist dabei dass die Anschlagleiste fest auf der vorderen Position bleibt, somit kann auch noch der letzte Profilstab angenehm eingelegt werden.

Dadurch, dass sämtliche Parameter wie Schweißtemperatur, Anwärmzeit, Angleichdruck, Fügedruck und Fügezeit einzeln einstellbar sind, wird eine optimale Anpassung an die verschiedensten Profile ermöglicht. Die Schweißtemperatur wird durch perfekt aufeinander abgestimmte Temperaturregler und Heizelemente stetig überwacht. Optional dazu ist ein elektronisches Druckventil sowie über PC ansteuerbare Temperaturregler erhältlich. Vorteil hierbei ist, daß der Arbeitsdruck für Schweißen und Fügen, sowie die Temperatur sich automatisch ändern, sobald andere Schweißparameter aufgerufen werden (auch per Datenanbindung ansteuerbar).

Die Angleichzeit passt sich automatisch an die verschiedenen Profilquerschnitte an. Flexibilität garantiert Ihnen auch das „Klick“-Anschlagsystem und die integrierte Blendrahmenbegrenzung von 40–200 mm (240 mm optional). Die Positionierung der X-Y-Achsen erfolgt elektronisch durch AC-Achsmotoren, die während des Schweißens abgeschaltet sind (keine Lageregelung). Alle Modelle sind mit integriertem Austransport zur Weiterleitung in Schweißraupen-Verputzmaschinen versehen.



	ca. 3100 kg bei 27/35 ca. 3000 kg bei 27/25 jeweils ohne Sonderaggregate
	230 / 400 V 50 - 60 Hz L1+L2+L3+N+PE 9 kW/18 A
	7 bar
	90 Liter
	h max. 200 mm (240 mm optional) h min. 40 mm b max. 150 mm



Größenbeispiele		27/25	27/35
	X max.	2700 mm	2700 mm
	X min.	380 mm	380 mm
	Y max.	2500 mm	3500 mm
	Y min.	320 mm	320 mm
	B/T (X)	5200 mm	5200 mm
	L (Y)	4400 mm	5400 mm
	H	1600 mm	1600 mm
	H mit DF	2000 mm	2000 mm

Technische Daten gelten für Grundmaschine ohne Optionen.

Urban GmbH & Co. Maschinenbau KG • Dornierstraße 5 • DE-87700 Memmingen
Tel.: +49 (0)8331 858-0 • Fax: +49 (0)8331 858-58 • e-mail: urban@u-r-b-a-n.com
<http://www.u-r-b-a-n.com>